

L'ARAIGNEE

(MAJA BRACHYDACTYLA)



CARACTERISTIQUES :

Famille : Majidés

Distribution : Atlantique Nord-est, de la mer du Nord au Sénégal (avec une forte concentration l'hiver en Manche Ouest). L'espèce méditerranéenne (*Maja squinado*) a été récemment dissociée.

Taille : communément d'une envergure de 40 à 70cm (2 à 10kg). (De vieux sujets peuvent atteindre le mètre et 12kg).

Habitat : Elle vit dans les zones rocheuses ou les fonds meubles depuis la surface jusqu'à plus de 50m. de profondeur.



CROISSANCE :

Les juvéniles appelées moussettes vivent sur les fonds sablo-vaseux des baies jusqu'à 20m. A 1 an, au bout de 13 mues, l'araignée a une carapace longue de 8cm. et pèse 150gr. A 2 ans et après 2 mues supplémentaires, elle mesure 14cm. pour 800gr. Ces données moyennes restent très variables. Ainsi, à 2 ans des araignées ne mesureront que 8,5cm. et 250gr. alors que d'autres atteindront les 20cm. pour 3kg. L'araignée vit 7 à 8 ans.

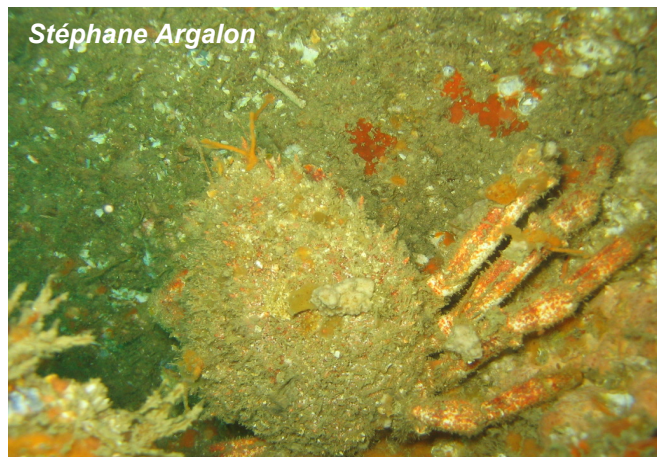
Nourriture : Dans les laminaires ou sur les têtes de roches, elles sont omnivores et consomment une nourriture variée (bivalves, algues, petits crustacés, gastéropodes, échinodermes, annélides).

Importance économique : La chair de l'araignée de mer est fine et pour le patient gastronome qui aime décortiquer, c'est un délice. la femelle est la plus appréciée si les gonades sont pleines. C'est l'un des crustacés les plus appréciés en Bretagne. Elle est pêchée au filet ou au casier de décembre à juillet en Bretagne et Normandie. La taille légale est de 12cm.

Comportement : L'araignée semble paisible et nonchalante. Cela ne doit pas vous faire oublier que ses 2 puissantes pinces seront redoutables si elles vous chopent (c'est que vous l'aurez embêtée)



Dominique Resse



Stéphane Argalon

REPRODUCTION :

Reproduction dès l'âge de 2 ans chez la femelle. Après avoir passé l'hiver au large, les araignées migrent vers la côte au printemps pour de grands rassemblements sur des aires de reproduction. Elles forment des tas de femelles qui viennent de muer encadrées par les mâles (qui font la sécu?). Les femelles inséminées par plusieurs mâles conservent la semence dans leur spermathèque. Elle portent ensuite (selon la taille de la génitrice) les 50 000 à 500 000 œufs sous leur palette abdominale durant au moins 3 mois. L'éclosion a lieu de fin juin à octobre et les larves nageuses vont subir plusieurs transformations en 2-3 semaines avant de se poser sur le fond. Il y a encore de nombreuses divergences chez les biologistes sur la reproduction...



Sur cette image extraite d'Océans, remarquez la vaste partouze copulatoire dans le fond. C'est un spectacle impressionnant sur lequel je suis tombé par hasard dans 4m. d'eau en baie de Plouha (Côtes d'Armor) au mois d' Août.



R. Kirby

Un p'tit Alien ?.....

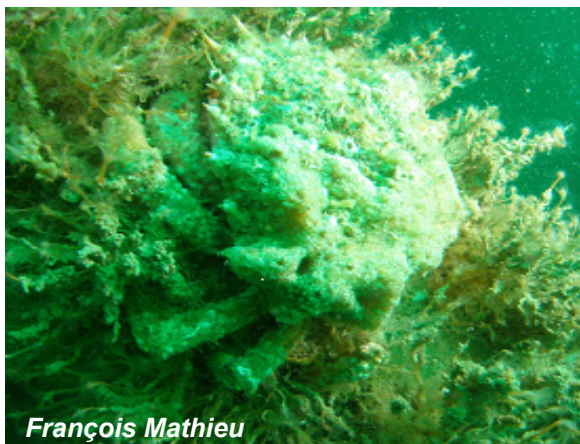
Mais non voyons !

Une jolie petite larve d'araignée de mer.

DESCRIPTION :

La carapace de l'araignée (le céphalothorax) est ovale et se termine en pointe vers l'avant par un rostre à 2 grandes épines en V. Elle est couverte de tubercules pointus et ses bords sont munis de fortes épines. Après la mue, elle se couvre plus ou moins d'algues, éponges et de faune encroûtante. De chaque côté du rostre, nous apercevons les yeux rouges rétractiles et une petite paire d'antennes. Les pattes tubulaires sont couvertes de soies (elles peuvent chacune mesurer 45cm de long.)

La première paire est dotée de pinces qui certes, semblent frêles par rapport au homard mais méfiez vous ,elles sont très puissantes! Les mâles présentent un dimorphisme sexuel marqué par la plus grande longueur de leurs pinces et par la forme étroite de leur abdomen replié, contrairement à celui des femelles qui est circulaire et bombé pour protéger les œufs (ces différences sont communes chez les « crabes »). L'araignée de mer est brun-rougeâtre.



François Mathieu

Araignée en tenue de camouflage

