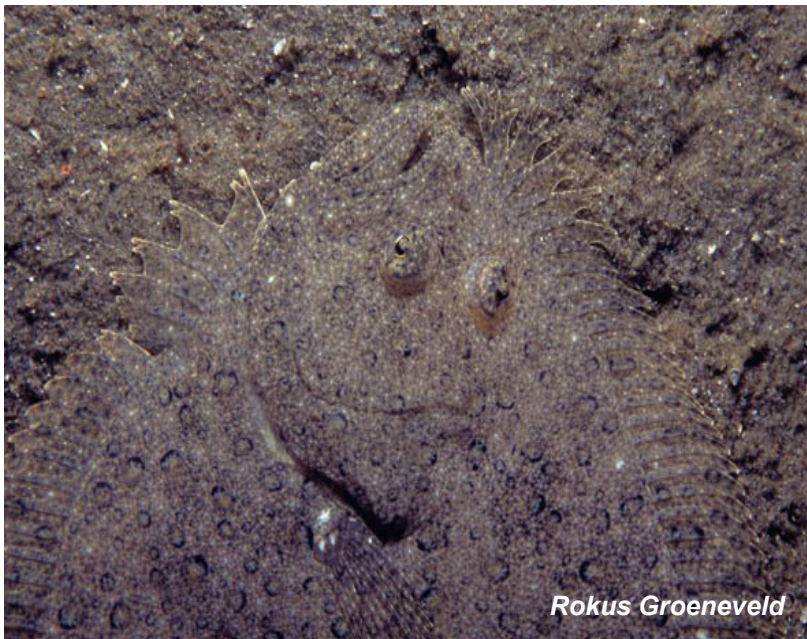


LE BARBUE

(*SCOPHTHALMUS RHOMBUS*)



CARACTERISTIQUES :

Famille : Scophthalmidés

Nourriture : Le juvénile se nourrit essentiellement de petits crustacés et d'alevins. Adulte, son régime sera piscivore (gobies, tacauds, sprats...)

Distribution : Atlantique Nord-est, du Maroc à la Norvège, Manche, Méditerranée, mer Noire.

Habitat : Il vit dans les fonds de sableux (voir gravier ou vase) à des profondeurs de 0 à 70m. En fait, les adultes seront surtout sur des fonds inférieurs à 15m alors que les jeunes resteront proches du littoral et aux abords des estuaires.

Synonymes : Alaise ou barbuen en Manche, griete ou rite en Mer du Nord, barbucho ou alaizen en Atlantique.

Taille : communément de 30 à 50cm (maxi 75cm / 7Kg.)

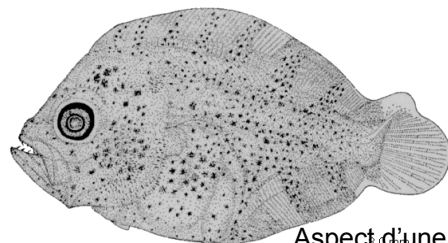
Importance économique : il est pêché au chalut de fond mais sa renommée n'atteint pas celle de son cousin le turbo. La taille de capture mini est de 30cm.

Comportement : Comme nombre de poissons plats, il compte sur son mimétisme pour passer inaperçu. Le plongeur attentif n'aura donc aucun mal à l'approcher de près.



CROISSANCE et REPRODUCTION :

Le mâle barbue est mature à 3 ans (vers 25cm) alors que la femelle le sera à 4-5 ans (33 à 41cm). Le frai se déroule de mai à juillet en Manche. La femelle pond entre 1,8 et 10 millions d'œufs (rouges) qui dériveront au gré des courants durant 2 semaines. Ensuite, ce sera l'éclosion des larves de 4mm qui mèneront une vie pélagique durant 2 mois. Arrivées à une taille de 2 à 3,5cm, elles se métamorphosent progressivement pour s'adapter à la vie benthique. Au bout d'un an, les juvéniles se seront rapprochés des faibles profondeurs du littoral et pourront atteindre jusqu'à 10cm.

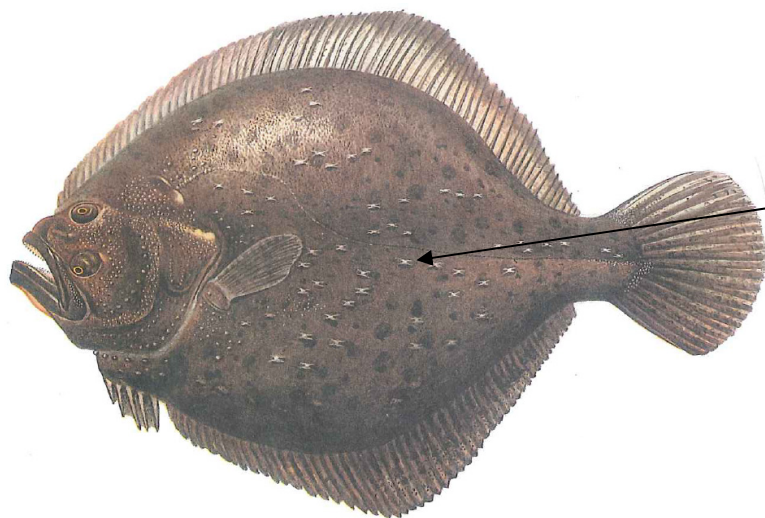


Aspect d'une
Larve pélagique de barbue

DESCRIPTION :

Le barbue se distingue de son cousin le turbot par l'absence de tubercules osseux sur le dos. Son corps est un peu plus ovale que celui du turbot qui est en losange. Son dos (couleur gris-brun à brun vert) est parsemé d'ocelles foncées bordées de fins pointillés clairs. Des points blancs sont disposés régulièrement à la base des nageoires. Les nuances et contrastes de coloration restent très variables en fonction du fond. Ce mimétisme développé en fait l'un des poissons plats le plus difficile à remarquer. Son principal signe distinctif est le début de sa dorsale (presque à partir de la bouche) constitué de rayons séparés à l'extrémité fourchue d'où son nom. Le barbue est gaucher ou senestre, c'est-à-dire que l'œil droit a migré sur la face gauche. La bouche est grande et les yeux plus écartés que les autres plats.

DIFFERENCES ENTRE LE BARBUE ET LE TUBOT :



Dos parsemé de petits tubercules osseux

LE TURBOT

(Corps en losange)

LE BARBUE

(Corps ovale)

Début de nageoire en barbules

Dos lisse et nageoires mouchetées

