

LE CARRELET

(PLEURONECTES PLATESSA)



CARACTERISTIQUES :

Famille : Pleuronectidés

Synonymes : plie

Nourriture : Surtout des vers et des bivalves dont il broie les coquilles avec ses fortes dents pharyngiennes et occasionnellement quelques petits poissons de fond.

Distribution : Le plateau continental de l'Islande et la Baltique jusqu'à Gibraltar, Méditerranée.

Habitat : Le carrelet vit sur les fonds sableux de 1 à 250m de profondeur (La majeure partie de la population se trouve entre 10 et 50m). Les jeunes peuvent supporter l'eau douce des estuaires et même remonter les fleuves.

Taille : 35 à 60 cm et de 1 à 3 kg
(Maximum 95cm et jusqu'à 7 kg / individu de 50 ans)

Importance économique : Le ratissage intensif des fonds de Manche par les engins de pêche a sérieusement fait chuter sa population.

Comportement : Si vous l'approchez lentement, vous pouvez presque le toucher. Tel un lièvre, il reste tapi au fond en comptant plus sur son mimétisme pour passer inaperçu. Ce n'est qu'au dernier moment qu'il décolle enfin pour un bond de quelques mètres.

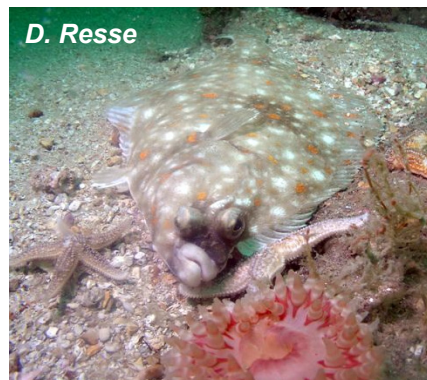
Dominique Resse



D. Resse



D. Resse



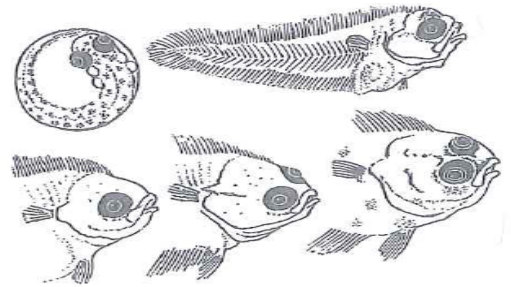
Carrelet sur le Gauss : Quoi ma gueule ?.... Qu'est-ce qu'elle a ma gueule ??!



Tu m'vois là ?

CROISSANCE et REPRODUCTION :

Le carrelet mâle atteint sa maturité sexuelle à 3-4 ans (18 à 26cm) alors que madame devra attendre sa 6^e année (35cm). Pour migrer vers sa zone de reproduction, un carrelet peut parcourir jusqu'à 30 km. en une journée. Le frai va de janvier à début juin. Les aires de reproduction étant communes, il arrive qu'il y ait des croisements entre flets et carrelets. La femelle, selon sa taille pond entre 50 000 et 600 000 œufs de 2mm qui vont flotter entre 2 eaux. 2 à 4 semaines plus tard éclore une larve de 6mm qui descendra à proximité du fond vivre une vie pélagique durant 1 à 2 mois. Arrivée à une taille de 10mm, commence alors la métamorphose (voir les stades ci-dessous) qui durera 2 mois : la larve devient un poisson plat d'environ 15mm. Les carrelets ont en moyenne une vie de 25 à 40 ans.



Migration progressive de l'œil gauche durant sa métamorphose en poisson plat.

DESCRIPTION :

Le carrelet est bien sûr identifiable aux taches d'un rouge orangé qui parsèment son dos de petites écailles brunes et ses nageoires. En plus de s'ensabler partiellement, il a le pouvoir de contrôler la concentration de mélanine dans ses cellules ce qui fait qu'il adapte sa couleur au fond où il évolue.

Un autre détail qui le caractérise par rapport aux autres poissons plats, c'est cette crête de plusieurs tubercules osseux qu'il porte sur le dessus de la tête. Les carrelets ont quasiment tous l'œil gauche qui a migré sur la face droite..

