

LE CONGRE

(CONGER CONGER)

CARACTERISTIQUES :

Famille : Congridés (anguilles marines)

Synonyme : En Manche, le petit congre est appelé chandelle, fouet, vigret, cougrette.

Taille : le male plus petit atteint 1,5m. alors que la femelle peut atteindre 3m. et jusqu'à 60kg.

Distribution : espèce côtière de l'Islande, la Norvège au Sénégal , Méditerranée et mer Noire.

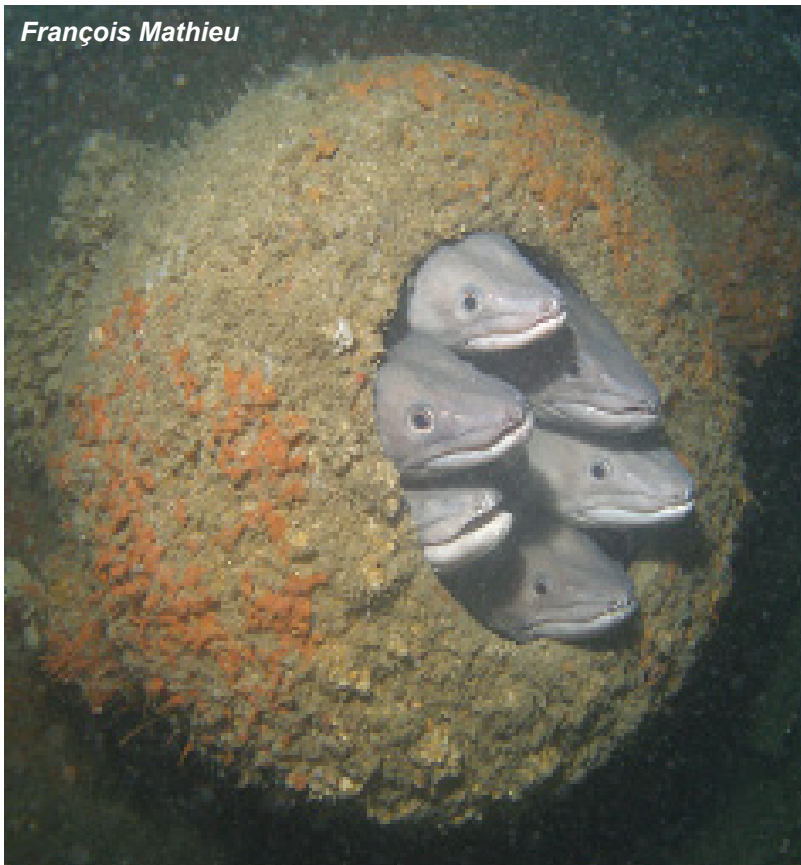
Nourriture : poissons (plats ou gadidés), crustacés comme le homard après la mue, crabes, céphalopodes.

Habitat : Sur les fonds rocheux de 3 à 1000m. Les épaves sont un refuge et un garde-manger de prédilection. C'est un chasseur nocturne.

Comportement : Ce n'est pas un poisson agressif du moment qu'on lui fout la paix. Néanmoins, gare aux mains qui s'appuient sur le bord d'un trou où vous n'aviez pas repéré la présence d'un congre acculé ! Si vous êtes chasseur, sa force est phénoménale et s'il est mal tiré, il se fera une cravate avec votre flèche.

Importance économique : L'espèce pêchée le plus souvent à la palangre est d'une assez faible importance économique. Il constitue une prise spectaculaire pour le pêcheur sportif (taille minimale autorisée 58cm.). Seul le tronçon de la tête à l'anus est consommable en darnes, le reste étant plein d'arêtes.

François Mathieu



Certaines épaves comme le Pylades sont des palais des congres

Dominique Resse



Faut pas rester là, c'est occupé qu'on vous dit !

CROISSANCE et REPRODUCTION :

Les biologistes n'ont pas encore levé tous les mystères sur la reproduction du congre.

Sur le versant Atlantique, on pense que le congre entreprend une longue migration jusqu'au delà Açores par 3000m de profondeur. Durant ce voyage sans retour, il ne se nourrit plus et subit une grande mutation en atrophiant sa masse musculaire et viscérale pour développer son appareil génital (jusqu'à 1/3 de son poids). En pleine eau, la femelle pourra pondre de 3 à 8 millions d'œufs que le male ensemcera. Les géniteurs meurent après l'acte reproductif. Par contre, les congres méditerranéens se reproduisent sur place.



Gilles Cavignaux

Les congres juvéniles (appelés leptocéphales) reviennent vers la cote au bout d'un à deux ans. Ils mesurent alors 15cm. Les adultes atteindraient leur maturité sexuelle entre 5 et 15 ans.



Sandra Sohier



Sandra Sohier

DESCRIPTION :

Son corps anguilliforme enduit d'un mucus glissant n'a pas d'écaillles. Il est de couleur grise plus ou moins foncé avec un ventre clair. Le congre a une tête légèrement aplatie avec une large gueule qui lui permet d'avaler de grosses proies. Ses mâchoires sont garnies de fines dents acérées et tranchantes. (combien de pêcheurs ont perdu des doigts en dégagant un congre du filet). Ses narines tubulaires sont visibles au bout du museau. Sa longue nageoire dorsale ourlée d'un liseré noir commence à hauteur des pectorales. Il n'a pas de nageoires ventrales ni caudale et son anale commence après l'anus.



Carole Decker