

LA GALATHEE BICOLORE

(GALATHEA STRIGOSA)



David Carrasco



Dominique Resse

Famille : Galathéidés

CARACTERISTIQUES :

Synonymes : (Ce joli crustacé a été baptisé du nom du célèbre bateau du G.C.O.B. à Dieppe)

Taille : Du rostre à la queue, jusqu'à 9cm (dont 5cm de carapace)
Les grands spécimens atteignent 17,5cm des pinces à la queue.

Nourriture : Débris organiques qu'elles récupèrent en balayant le sol de leurs pinces, la 2^e paire de pattes les agglomèrera en boulettes et les portera aux mandibules. Elles peuvent aussi se nourrir d'animaux morts.

Habitat : commune sur le littoral rocheux de 20 à 50m jusqu'à 150m (maximum). On la trouve aussi pour qui sait bien observer sur nos épaves qui lui procurent de nombreux abris durant le jour.

Importance économique : Sans. Elle est pêchée en même temps que la langoustine par les professionnels mais n'en a pas les qualités (de plus, elle est très fragile et se conserve mal)

Comportement : Vous devrez avoir l'œil pour repérer ce joli petit crustacé dans les anfractuosités car il vit caché le jour. Par contre, en plongée de nuit, vous n'aurez aucun mal à croiser la galathée en activité, d'autant que ses yeux signalent sa présence de loin en réfléchissant la lumière de votre lampe.

DESCRIPTION :

La galathée a son court abdomen toujours replié sous le thorax. Sa carapace (le céphalothorax) est comme plissée et bordée d'épines à pointes blanches jusqu'au rostre. La couleur de l'ensemble du corps est d'un magnifique rouge-orangé. Quelques sillons de la carapace, de l'abdomen et les cavités osculaires contrastent par un bleu outre-mer. La première section de ses pattes locomotrices et l'ensemble de sa très longue paire de pinces sont bordées d'épines et couvertes de soies.



LA GALATHEE ECAILLEUSE

(GALATHEA SQUAMIFERA)



CROISSANCE ET REPRODUCTION :

La reproduction se fait par copulation comme le homard. La femelle portera ses œufs quelques semaines jusqu'à l'éclosion à partir d'avril. (il est possible qu'il y ait un 2^e cycle reproductif durant l'été). Après une période larvaire planctonique où elle subira 4 mues, les galathées juvéniles se posent et vivent en bordure littorale. Ensuite, elles gagnent des profondeurs plus importantes. Cela signifie que les galathées rencontrées en plongée sont toutes des adultes. La galathée peut vivre 5 à 10 ans.



Femelle portant sa ponte

CARACTERISTIQUES :

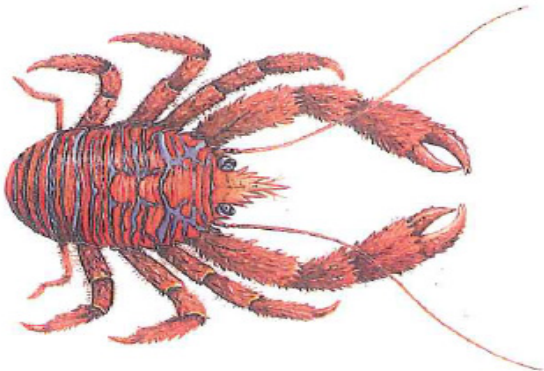
Taille : 62mm maxi. de corps dont 32 de céphalothorax.

Distribution : De la Norvège au Sénégal, Méditerranée.

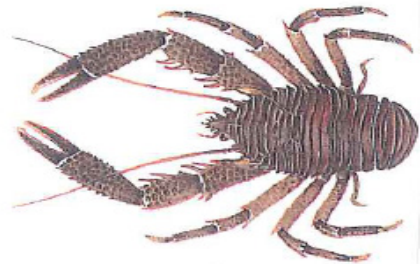
Habitat : Sédentaire du littoral rocheux et des prairies d'algues. Fréquente sur l'estran de 0 à 20m.

DESCRIPTION :

Mêmes caractéristiques que la galathée bicoloré sauf sa taille plus modeste, ses pattes moins soyeuses et son rostre plus court. C'est surtout sa coloration brun-olive qui la distingue. Les battements rapides de leur petite queue les propulsent par réaction vers l'arrière, ainsi les galathées peuvent échapper efficacement à l'approche du moindre prédateur.



GALATHEE BICOLORE



GALATHEE ECAILLEUSE