

LA LIMANDE

(*LIMANDA LIMANDA*)

CARACTERISTIQUES :

Famille : Pleuronectidés.

Synonymes : Limande franche, faux carrelet. (La limande tire son nom de sa surface rugueuse pareille à une lime)

Distribution : De la Norvège au golfe de Gascogne (avec une forte concentration en mer du Nord).

Habitat : La limande n'aimant pas les eaux agitées, l'hiver on ne la trouve que rarement au dessus de 20m. Elle fréquente les fonds sablo-vaseux jusqu'à 150m. En été par contre, elle peut remonter les estuaires.

Importance économique : La limande est un poisson commun apprécié pour sa chair fine. L'incidence de la pêche commence à se ressentir depuis plusieurs années car les prises ne dépassent que rarement les 25cm (taille de capture mini 23cm). Si on ne lui laisse le temps d'avoir plus de cycles reproductifs, la ressource va chuter dans les prochaines années.

Nourriture : Crevettes, bivalves à coques minces, petits crabes, vers, ophiures, petits oursins, poissons benthiques juvéniles.

Taille : Communément 30 à 35cm (jusqu'à 45cm maxi)
(Une limande de 25cm pèse 200gr et 800gr pour 40cm)

Comportement : Elle a souvent la tête redressée prête à bondir sur une proie émergeant du sable. La limande peut fuir rapidement sur de courtes distances.



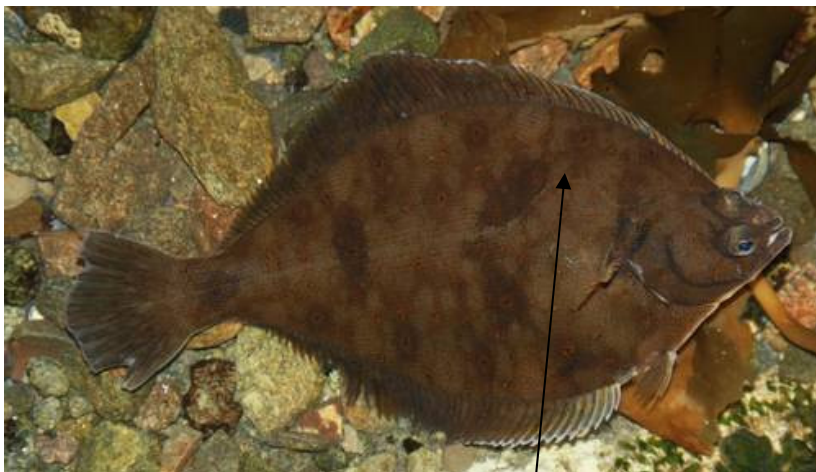
Blaise Barrette



JC. Schou



JC. Schou



Elle se distingue par sa ligne latérale arquée au dessus de la pectorale

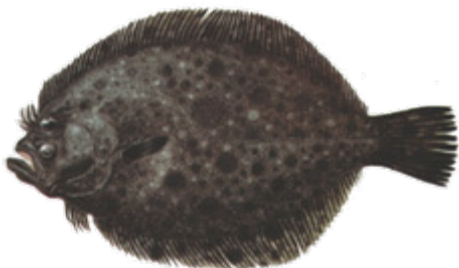


CROISSANCE et REPRODUCTION :

En Manche, les femelles limandes sont sexuellement matures entre 3 et 5 ans (taille 22cm), Les mâles le sont à 2-3 ans (17cm). La ponte à lieu de mars à mai sur des fonds de 20 à 40m. Une femelle de 30cm peut pondre jusqu'à 1 million d'œufs (diamètre 0,8mm). De ces œufs pélagiques éclosent 2 semaines plus tard des larves de 2,5mm qui se nourriront de plancton. Arrivées à une taille de 13 à 18mm, elles se métamorphosent pour s'adapter à la vie benthique. La limande peut vivre 10 à 12 ans mais la pêche intensive lui en laisse de moins en moins l'occasion.

DESCRIPTION :

Le principal signe distinctif de la limande par rapport au carrelet et au flet de forme similaire, c'est une ligne latérale très arquée au-dessus de la nageoire pectorale. La limande est dextre (ou droitère), c'est-à-dire que l'œil gauche a migré sur la face droite. Ses yeux proches l'un de l'autre sont proéminents et sa bouche est petite. Son dos brun plus ou moins parsemé de taches sombres est couvert d'écailles dentelées qui lui donnent un aspect particulièrement rugueux. La nageoire dorsale commence à la hauteur de l'œil. Les nageoires pectorales peuvent être oranges.



Le barbu



Le carrelet (ou plie)



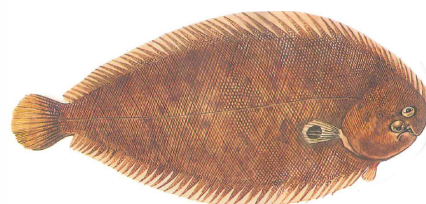
Le flet



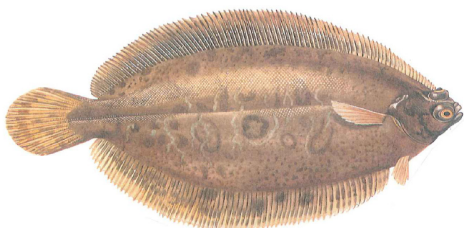
Le turbot



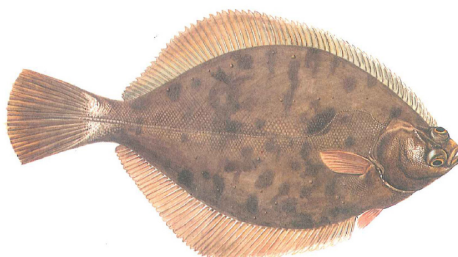
La sole



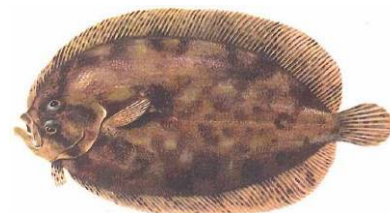
La pelouse



La limande sole



La limande



Le targeur

LES PRINCIPAUX POISSONS PLATS PRESENTS EN MANCHE