

LA MEDUSE CYANEE BLEUE

(*CYANEA LAMARCKII*)



Famille : Cyanéidés

Synonymes : Cyanée de Lamarck, méduse chevelue.
Son nom vient de la couleur bleu (cyan)

Description : L'ombrelle est en général de 15cm (maxi 30cm). Sa couleur centrale est d'un bleu violine alors que sa périphérie formant des lobes sera plus translucide. Elle a 8 groupes de tentacules mais surtout une multitude de **filaments extrêmement urticants** long de plus d'un mètre et parfois si fins qu'ils sont pratiquement invisibles. Malheur au plongeur qui ne l'aura pas repéré à la remontée et qui ressentira alors une vive brûlure à leur contact (donc prière de les admirer de loin). Sa piqure très douloureuse (mais pas mortelle) vous laissera de belles traces rouges.

Nourriture : Ce sont de redoutables prédatrices qui se nourrissent de poissons (elles sont capables de paralyser et tuer un maquereau voir une morue). Elles peuvent occasionner de gros dégâts aux abords de fermes aquacoles parmi les bars et saumons en laissant dériver leurs filaments au travers des filets d'enceintes. Des jeunes poissons peuvent par contre trouver protection en restant à proximité de la partie supérieure de son ombrelle bleue.

Dominique Resse



Distribution :

Les cyanées sont présentes de l'Islande à la Norvège jusqu'au Portugal. Elles approchent des côtes européennes de mai à octobre avec occasionnellement de fortes concentrations.

Dominique Resse



D. Resse



D. Resse

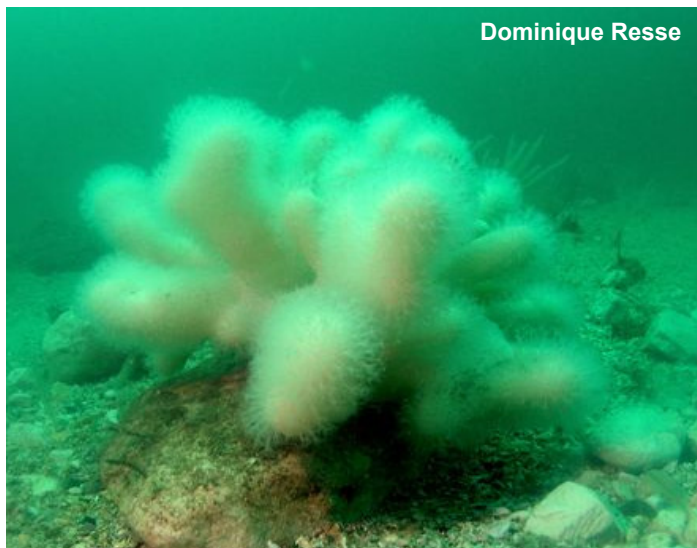
L'ALCYON (ALCYONIUM DIGITATUM)

Famille : Alcyonidés (coraux mous comme les gorgones)

Synonymes : Alcyon atlantique ou commun, main de mer.

Description : Les colonies de polypes forment une épaisse masse charnue lobée. Ce support mou est de couleur blanche (le plus régulièrement rencontré sur nos épaves de Manche Est), jaune, orange pâle ou parfois brune. On peut compter jusqu'à une douzaine de lobes en forme de doigt plus ou moins aplatis, l'ensemble pouvant dépasser 20cm. Quant les polypes sont en expansion, ils donnent un joli aspect duveteux à l'alcyon. Les polypes sont de véritables petites anémones dotés de 8 tentacules.

Nourriture : Les polypes se nourrissent de plancton et phytoplancton capturé par leurs tentacules et ramené vers l'organe digestif central.



Dominique Resse

Distribution : Les Alcyons communs se rencontrent sur les tombants, surplombs, épaves drainés par de forts courants. Ils sont présents de l'Islande au Portugal jusqu'à 50m de fond.

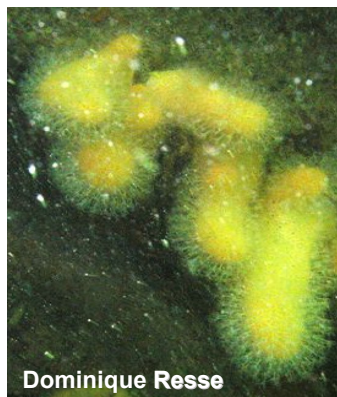
Croissance et reproduction : les colonies d'alcyon grandissent en moyenne d'un centimètre par an. Leur durée de vie peut dépasser 20 ans. Il y a des colonies mâles et d'autres femelles. Durant l'hiver, elles libèrent leurs gamètes de manière synchronisée. La fécondation se fera en pleine eau et la larve se fixera immédiatement pour donner une colonie par multiplication au fil des années.



Dominique Resse



D. Resse



Dominique Resse



Dominique Boutigny

Version « en fleur » et version rétractée



D. Resse

Détail des polypes