

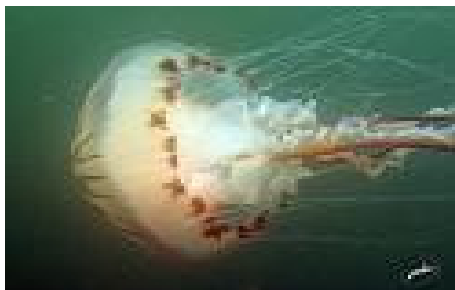
LA MEDUSE RAYONNEE

(*CHRYSAORA HYSOSCELLA*)



Description : De la famille des pélagiidés, elle a un diamètre de 10 à 35mm. C'est une carnivore dotée de 24 longs filaments urticants (jusqu'à 2m) pour attraper le krill. Au centre descendent 4 longs bras buccaux qui peuvent atteindre 60cm. Elle se reconnaît à ses rayons sur l'ombrelle et ses 32 taches brunes qui la couronnent.

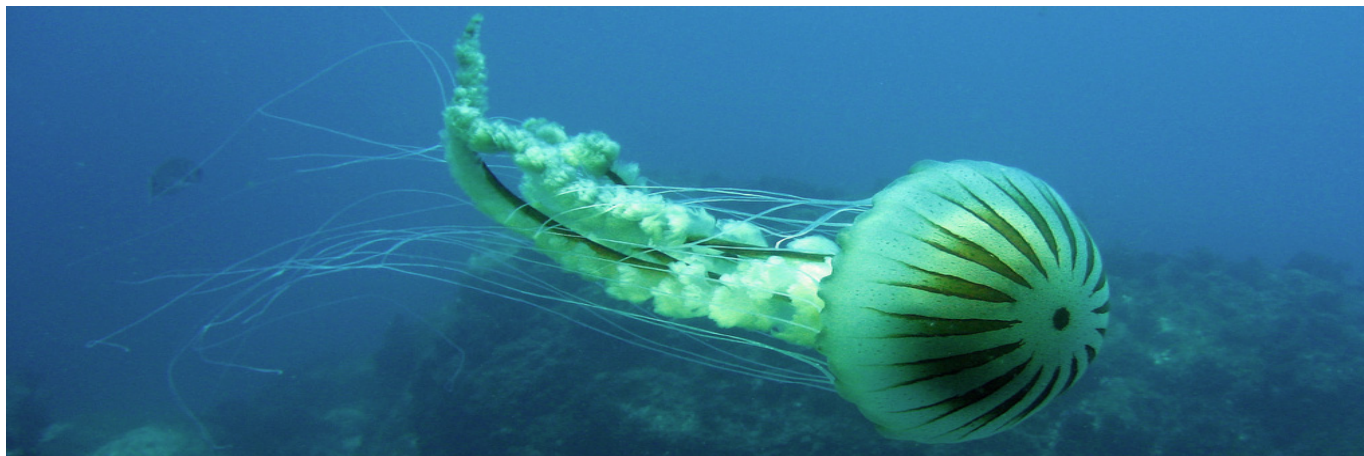
Rohan Hold



J. Oakley

Distribution : Elle est présente en Atlantique, Manche, mer du Nord et on peut la rencontrer en petits groupes à partir du printemps.

Reproduction : La méduse rayonnée (appelée aussi méduse boussole) est hermaphrodite, d'abord mâle puis bisexuée et elle termine femelle.



LA MEDUSE RHIZOSTOME

(RHIZOSTOMA PULMO)



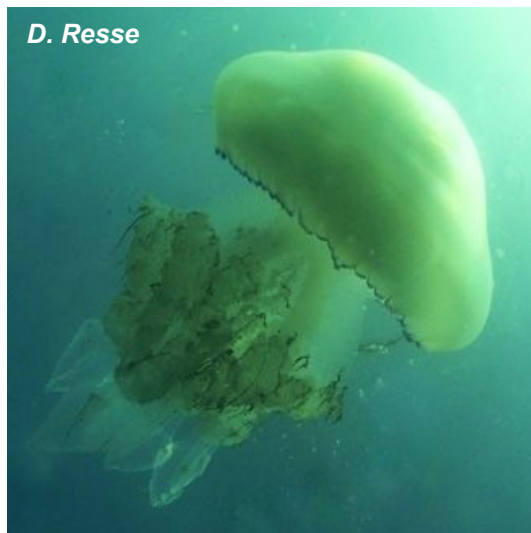
Famille : Rhisostomatidés

Synonymes : Poumon de mer, méduse chou-fleur

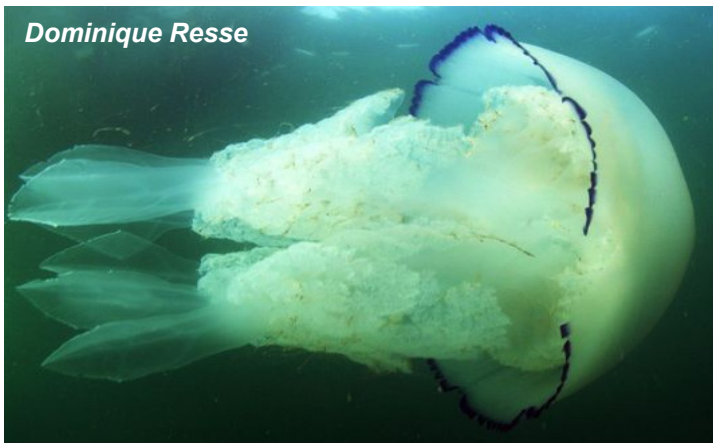
Description : L'ombrelle massive mesure de 30 à 60cm (jusqu'à 1m). Elle est blanche bordée par un fin liseré bleu dentelé. Ses 4 bras buccaux sont chacun séparés en 2 lobes et se terminent par de fins voiles. Elle est dépourvue de filaments donc en principe inoffensive mais des personnes sensibles qui s'y froteraient par inadvertance pourraient tout de même ressentir de légères brûlures. Au centre des bras se trouve une sorte de bouche aspirante qui filtre le zooplancton. De jeunes poissons peuvent vivre réfugiés sous l'ombrelle.

Distribution : Elles aiment se rapprocher en été des eaux peu profondes des estuaires riches en particules nutritives. Elles sont présentes parfois en colonies importantes dans toutes les eaux du globe.

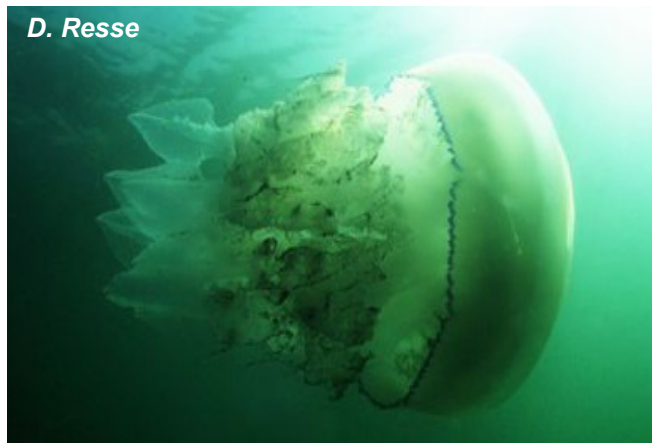
D. Resse



Dominique Resse



D. Resse



Reproduction : Les rhizostomes ont des sexes séparés et la fécondation se fera en pleine eau en été comme l'aurélie.

Sans rapport avec la rhizostome ci-dessus, pour vous faire voir le gigantisme que peuvent atteindre certaines espèces :

Voici la **méduse de Nomura**, véritable plaie pour les pêcheurs japonais qui la voient arriver sur leurs côtes en automne. Elle peut atteindre jusqu'à 2m de diamètre, peser 200kg sans vous parler de sa longue traine de filaments urticants...

Rassurez vous ,
vous ne la
trouverez pas en
Manche!

