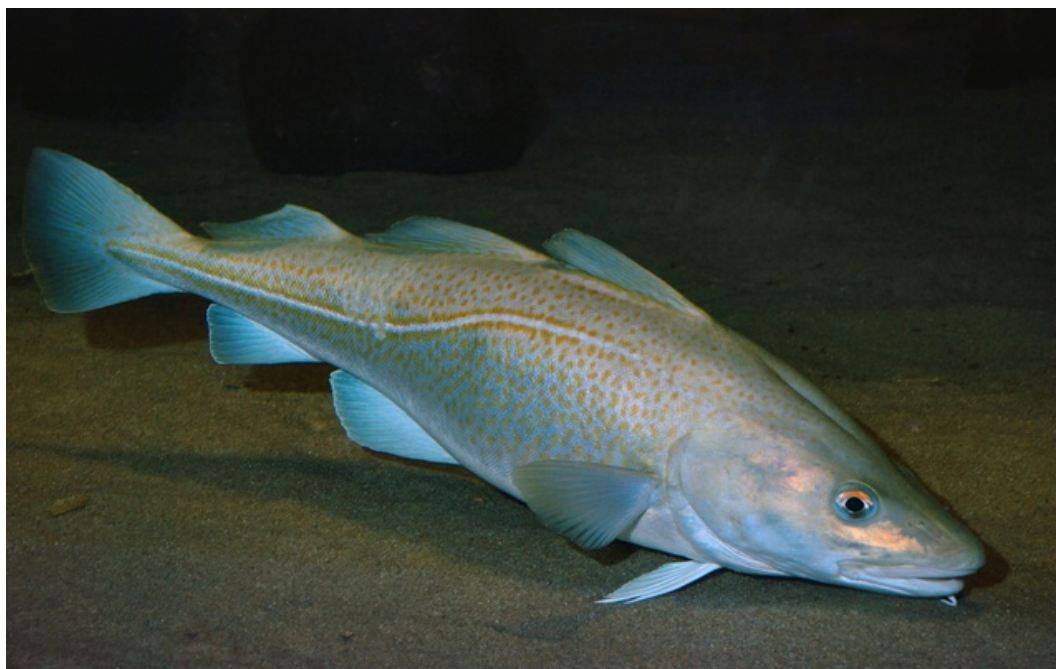


LA MORUE

(*GADUS MORRHUA*)



CARACTERISTIQUES :

Famille : Gadidés

(Tcaud, Merlan, capelan, lieu, aiglefin, lingue, ...)

Synonymes en Manche : Cabillaud.

En terme de pêche, on appellera morue une juvénile et cabillaud un poisson d'âge mur.

En gastronomie, le cabillaud sera frais alors que la morue sera salée.

Distribution : Mer du Nord, Manche, Atlantique.

Nourriture : Elle est très vorace et consomme des larves, crabes, mollusques, vers, poissons.

Taille : 0,4 à 0,5 m à 5 ans. 0,9 à 1m à 10 ans.
(exceptionnellement 1,80 m. et 90 kg à +20 ans)

Habitat : vit en bancs (**observée sous la poupe du Château Margaux**). Se tient souvent près des fonds sableux et coquillés (30m à 600m). Certaines souches sont sédentaires et d'autres effectuent de grandes migrations pour se nourrir ou se reproduire. En générale, elles se rapproche du littoral l'été et sont au large l'hiver.

Importance économique : La taille minimale autorisée en Manche est de 35cm. Grande importance économique depuis le Moyen-âge. Depuis 40 ans, les moyens modernes de pêches aux chaluts sur les grands bancs ont considérablement fait chuter les populations..



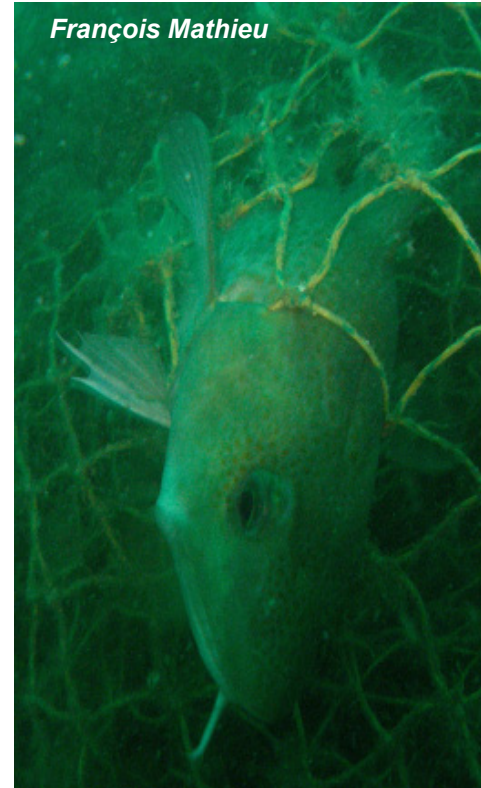
CROISSANCE et REPRODUCTION :

La morue atteint sa maturité sexuelle à 60cm vers 6 ans. Les morues côtières ont une croissance plus rapide que les espèces migratrices.

La ponte se fait d'avril à mai (0,5 à 9 millions d'œufs selon la taille du poisson).

L'œuf qui mesure 1,5mm dérive proche de la surface pendant un mois avant de libérer un alevin de 5mm. Les jeunes auront une vie pélagique, se nourrissant de plancton pendant 3 à 5 mois. Ce n'est qu'arrivé à la taille d'environ 5cm qu'ils gagneront le fond.

Triste fin d'une morue prise dans un des nombreux filets accrochés dans nos épaves.



François Mathieu



François Mathieu

Jeunes morues flânant en compagnie de tacauds le long d'une épave.

Se reconnaît à son dos jaune olive couvert de petites taches brunes (les nuances de couleurs peuvent varier selon la nature du fond de l'habitat). Elle a la mâchoire supérieure proéminente, un long barbillon mentonnier et le ventre est blanc. Une ligne latérale claire bien marquée la caractérise.

