

## LE MULET

( *CHELON LABROSUS* )

Brian Harry



### CARACTERISTIQUES :

**Synonymes :** Muge, mullet de roche, mullet lippu. (son cousin le cabot ou muge cabot qui vit du sud de la Bretagne à la Méditerranée se distingue par sa pupille verticale)

**Distribution :** Atlantique Nord-est, de la Scandinavie et l'Islande au Nord, du Sénégal et Cap vert au Sud. On le trouve également en Méditerranée et Mer Noire.

**Habitat :** C'est une espèce pélagique côtière. Au printemps, les mullets remontent au nord en quête de nourriture et redescendent à l'automne. On peut occasionnellement croiser quelques individus de passage sur nos épaves. Il descend rarement au delà de 15m. Il remonte les estuaires.

**Nourriture :** Ses lèvres épaisses lui permettent de brouter les algues microscopiques à la surface des rochers et des laminaires. Il absorbe par la même occasion des micro-organismes, petits crustacés et mollusques. Dans les ports, il est commun de le voir gober de jour comme de nuit les déchets organiques en surface ou dans la vase qu'il filtre.

**Famille :** Mugilidés.

**Taille :** communément 40cm et 1,5kg, jusqu'à 60cm, 4,5kg. (exceptionnellement 80cm et 6,5kg).

**Comportement :** Les mullets sont assez farouches et il sera difficile de les approcher en plongée. Les chasseurs sous-marins le savent bien et devront avoir recours à l'agachon pour le tirer par surprise au détour d'une roche.

**Importance économique :** Le mullet de nos côtes n'est pas considéré (parfois à tort) comme un poisson de grand intérêt culinaire. Il est assez prisé des pêcheurs à la ligne pour leur combativité (taille mini de capture 36cm, 20 en Méditerranée). Les mullets font par contre l'objet d'une pêche industrielle importante dans le golfe de Gascogne, en Méditerranée et sur les côtes Africaines



Brian Harry

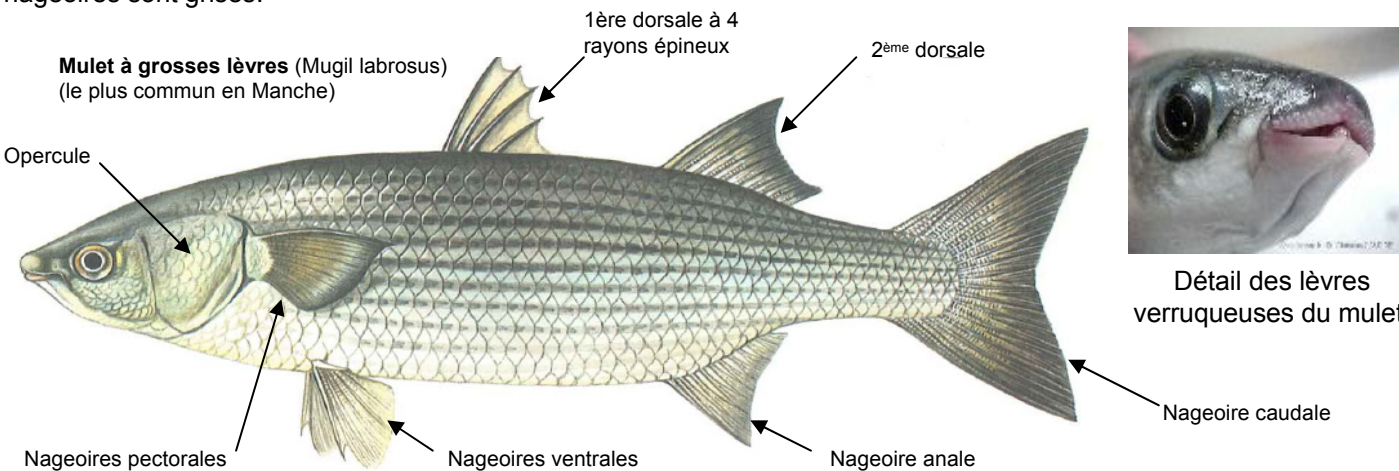


## CROISSANCE et REPRODUCTION :

La maturité sexuelle arrive quand les mâles ont atteint 27cm et un an plus tard pour les femelles à 35cm. La reproduction se déroule en pleine eau à la fin de l'hiver. Les œufs puis les larves seront pélagiques, elles se nourriront de zooplancton. En été, les petits juvéniles se rapprocheront des côtes pour trouver des zones d'eau chaude abritées et riches en nourriture. Il est très commun de voir ces bancs le long des pontons dans les ports. Les mullets peuvent vivre 25 ans. Un individu de 6 ans mesurera environ 35 à 40cm.

## DESCRIPTION :

C'est un pélagique qui vit souvent en groupes d'individus de même taille. Son corps trapu est allongé et cylindrique. La tête massive est large et aplatie avec les yeux assez en avant. La lèvre supérieure est épaisse et couverte de papilles. La gueule est dépourvue de dents. Les orifices nasaux sont assez écartés. Les deux nageoires dorsales sont nettement séparées, la 1ère située au milieu du corps est composée de 4 rayons épineux (souvent rabattus), la 2e triangulaire comprend 1 rayon épineux puis des rayons souples. Cette nageoire est pratiquement symétrique à l'anale. Les pectorales, relativement petites, sont haut placées. La puissante caudale est large et fourchue (parfois bordée de sombre). Le corps couvert de grosses écailles est de couleur gris bleuté sur le dos, les flancs sont argentés avec plusieurs lignes longitudinales (plus ou moins marquées) et le ventre est blanc. Selon le milieu, le dos pourra présenter des reflets verdâtres et jaunâtres. Les nageoires sont grises.



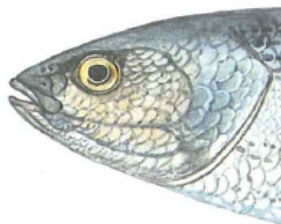
**Mulet à grosses lèvres (Mugil labrosus)**  
(le plus commun en Manche)



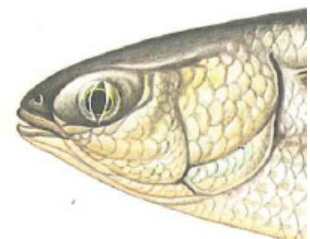
Détail des lèvres verruqueuses du mulet.



**Mulet doré (Mugil auratus)**  
Mer Noire, Méditerranée, Atlantique, plus rare en Manche (40cm, reflets dorés et tâche sur l'ouïe).



**Mulet ramada (Mugil ramada)**  
Méditerranée, Atlantique Est, Manche (50cm, lèvres minces, ses œufs servent à la préparation du tarama)



**Cabot (Mugil cephalus)**  
Méditerranée, Atlantique jusqu'au Sud de la Bretagne (60cm, pupille reptilienne, sa chair plus fine en fait le meilleur des mullets)