

## L' OURSIN VERT

(*PSAMMECHINUS MILIARIS*)



Les podia maintiennent des coquilles sur lui pour le protéger

### CARACTERISTIQUES :

**Famille :** Echinidés.

**Synonymes :** Oursin grimpeur, oursin des rochers.

**Distribution :** Manche ;Mer du Nord, depuis la Norvège, l'Islande, les îles Féroé, Mer Baltique, les côtes Atlantiques jusqu'au Maroc. Préférant les eaux fraîches, il n'est pas présent en Méditerranée.

**Habitat :** Sols durs couverts d'algues de l'estran à 100m. En journée, on le rencontrera plutôt tapi discrètement sous les rochers s'il est proche de la surface et sur leur partie supérieure en zone plus profonde. Si la roche du secteur est tendre, il y creusera une petite niche qu'il regagnera après avoir brouté les surfaces environnantes.

**Nourriture :** Espèce omnivore qui se nourrit de tout organisme qu'il peut brouter, notamment algues, hydraires, bryozoaires, zostères et vers. L'oursin peut également se nourrir de naissains d'huîtres et de moules. Il joue un rôle important en éliminant les laminaires en décomposition et en favorisant la croissance d'une biodiversité variée.

**Taille :** Le test mesure 3,5 cm de diamètre (jusqu'à 5 maxi)

**Intérêt commercial :** aucun, mais les Bretons qui le consomment vous diront que la qualité de ses gonades (5 petits sacs reproductifs oranges) en font l'un des meilleurs oursins.



## CROISSANCE et REPRODUCTION :

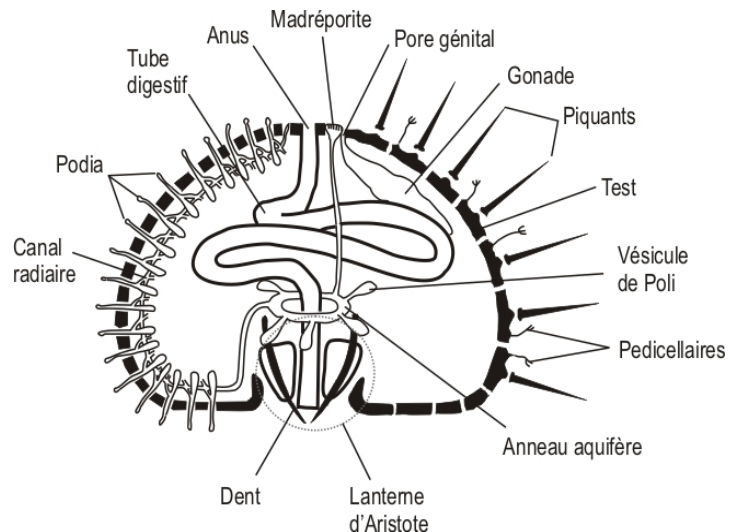
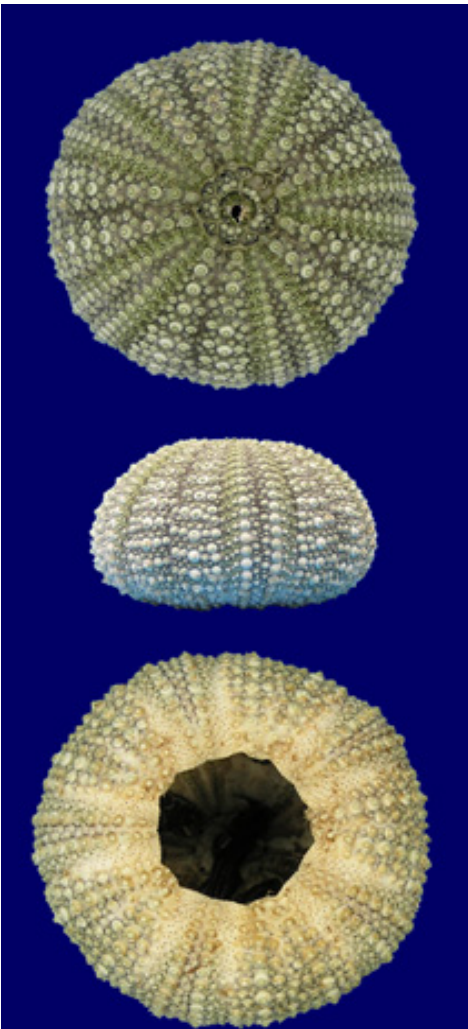
La période de reproduction s'étend d'avril jusqu'en septembre avec un pic en juin-juillet. Les oursins sont gonochoriques (sexes séparés donc des oursins mâles et des femelles). Sous l'action de phéromones libérées, les oursins synchronisent entre eux la sécrétion des gamètes par leurs 5 gonades (comme leurs cousines les étoiles de mer). Les femelles produisent des ovules, de grande taille, et de couleur orangée, alors que les mâles sécrètent leur laitance blanchâtre. La fécondation se passe donc au hasard des rencontres de gamètes en pleine eau. Les larves seront planctoniques jusqu'à ce qu'elles se métamorphosent en petits oursins de 2 à 3mm au bout de 4 à 6 semaines.



L'anus au sommet du test, la plaque madréporique (sorte de crépine qui aspire l'eau pour maintenir en pression le réseau aquifère) puis partent les piquants, les petits pédicellaires et les podia ambulatoires.

## DESCRIPTION :

C'est oursin de couleur olive a des piquants massifs et courts se terminent par une pointe violette. Son « Test » (enveloppe calcaire qui le protège) peut mesurer jusqu'à 5 cm de diamètre. Plus large que haut, son aspect est aplati. En plus des piquants, d'autres structures émergent du test, des petits bras à l'extrémité tridentée appelés « pédicellaires » ont un rôle de nutrition, défense, et nettoyage des débris présents à la surface du test et enfin les « podia », ventouses ambulatoires muent par un système hydraulique interne complexe. L'oursin est surtout actif la nuit, il peut maintenir sur lui par ses tubes ambulatoires dotés d'une ventouse des débris d'algues et de coquille pour se protéger de la lumière durant la journée. Il est incapable de supporter des sécheresses prolongées, car la peau qui recouvre le test n'est pas protégée. Les oursins broutent le substrat, grâce à leur « lanterne d'Aristote », il s'agit de 5 mâchoires disposées en pyramide, chacune portant une dent pointue. Les dents s'usent en raclant le substrat, mais leur croissance est continue.



## Conseil en cas de piqures :

Appliquer longuement une compresse imbibée de vinaigre ou jus de citron ce qui dissoudra les piquants profondément implantés.