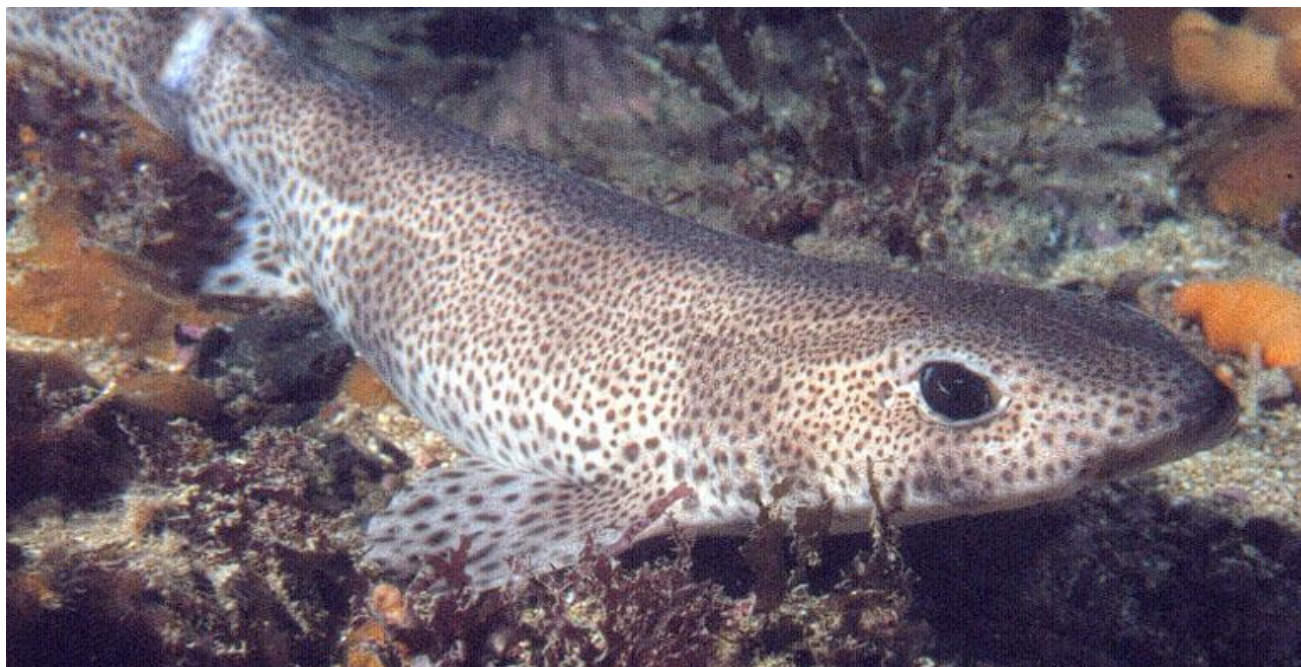


LA ROUSSETTE

(*SCYLIORHINUS CANICULUS*)



Petite roussette

CARACTERISTIQUES :

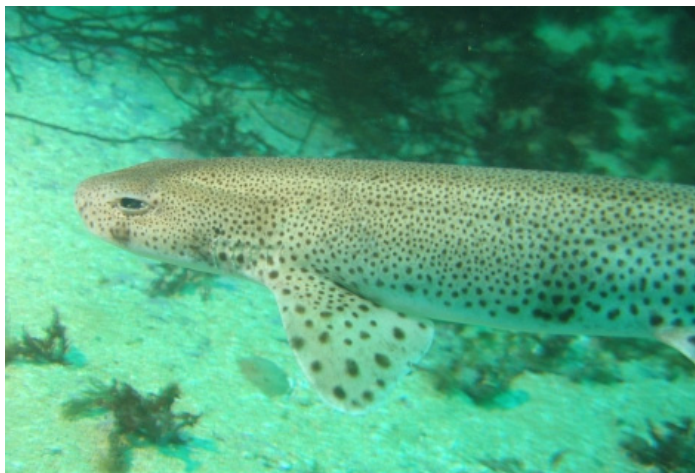
Famille : Scyliorhinidés (petit requin comme l'aiguillat, l'émisole et le hà)

Synonymes : Chat de mer
Saumonette (désignation commerciale)

Distribution : Des côtes Mauritanienes au Sud de la Norvège, Méditerranée. (la grande roussette est moins commune dans Nord)

Nourriture : crabes, mollusques, petits poissons

Taille : La petite de 40 à 80 cm. (1 à 5 kg)
La grande de 60 à 120 cm. (150cm maxi)
Elle grandit lentement et vit de 25 à 40 ans ! (*étonnant non !?*)



Habitat : La petite roussette vit sur les fonds sableux ou vaseux de 10 à 100m. (**observée sur le Braga**) alors que la grande préfère les fonds rocheux et les laminaires. Elle n'est pas très sédentaire. Souvent tapie sur le sable dans un endroit sombre durant la journée, elle est active la nuit pour chasser.

Importance économique : Poisson à chair ferme très maigre sans arêtes vendu préparé en « saumonette » (sans la peau, la queue et la tête). C'est l'un des poissons les plus riches en protéines. Sa peau à très longtemps été utilisée pour le ponçage en menuiserie.



CROISSANCE et REPRODUCTION :

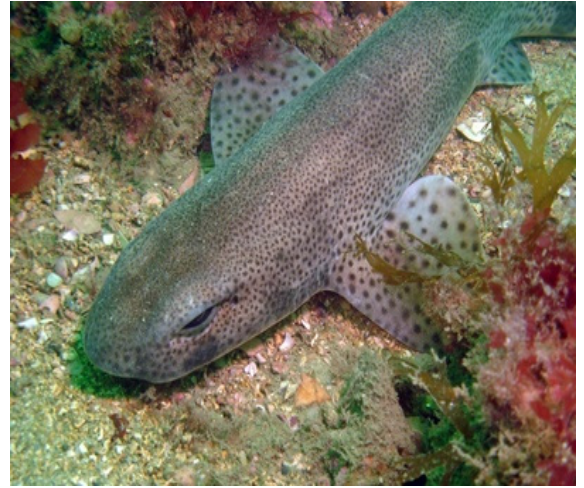
La croissance est très lente pour une durée de vie très longue (des roussettes ont vécu jusqu'à 70 ans en aquarium).

Les femelles atteindront leur maturité sexuelle à l'âge de 6 à 8 ans. Lors de l'accouplement, le mâle s'enroule littéralement autour de la femelle pour une fécondation interne. Les roussettes sont ovipares et 2 semaines après l'accouplement, la femelle ne pondra vers novembre-décembre qu'une vingtaine d'œufs (maximum) en plusieurs fois. Ceux-ci mesurent 6 à 10cm. de long, ils ont une forme de capsule cornée rectangulaire avec un filament fixateur à chaque coin qui s'enroule dans les algues, gorgones ou autres supports. L'éclosion n'aura lieu que 8 à 10 mois plus tard ! Les jeunes roussettes mesureront alors 16cm.

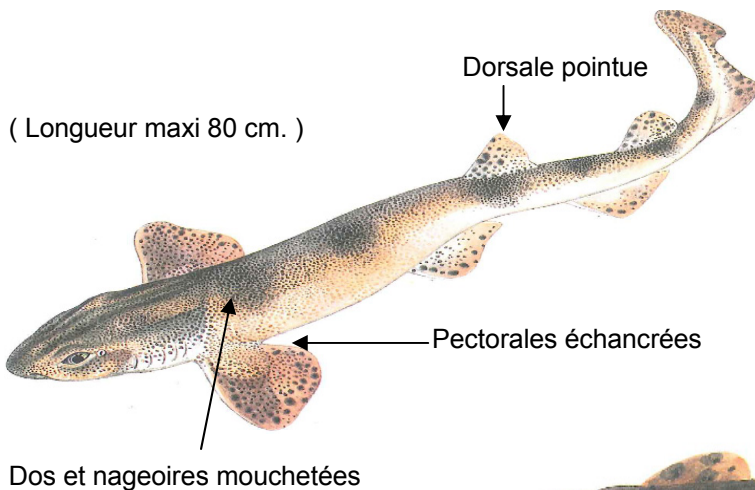
DESCRIPTION :

C'est un petit requin (squelette cartilagineux). Son corps longiligne lui permet de se propulser rapidement sur ses proies. Comme ses congénères, si la roussette arrête de nager, elle coule.

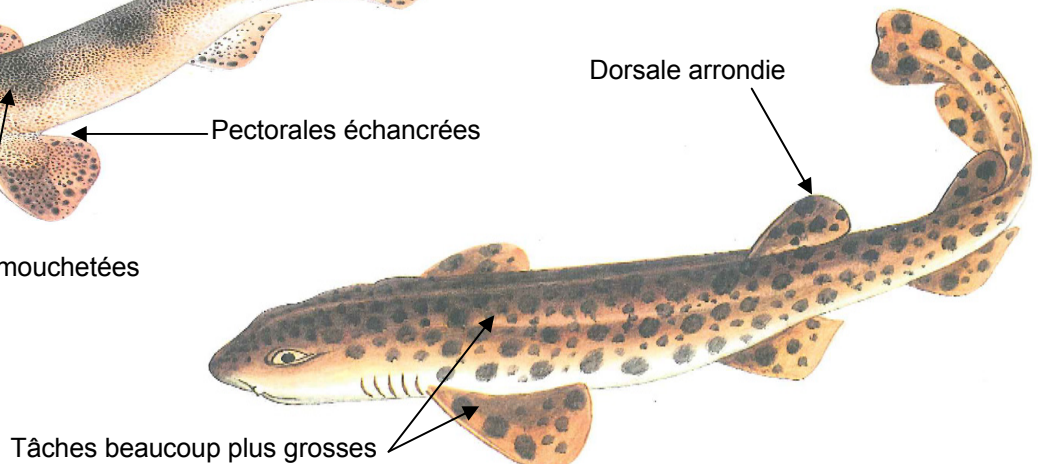
La petite roussette est de couleur gris sable mouchetée de petites tâches sombres qui lui donnent un bon mimétisme sur le fond. Le museau est arrondi et sur sa face inférieure, 2 narines surplombent une large gueule aux petites dents pointues qui calibrera la dimension de ses proies. 5 fentes branchiales sont en avant des nageoires pectorales. Sa peau est recouverte de micro-écailles très abrasives.



DIFFERENCES ENTRE LA PETITE ET LA GRANDE ROUSSETTE :



LA PETITE ROUSSETTE



LA GRANDE ROUSSETTE