

LE TARGEUR

(ZEUGOPTERUS PUNCTATUS)



Dominique Resse

CARACTERISTIQUES :

Famille : Scophthalmidés (sous ordre des pleuronectoïdés)

Synonymes : Sole de roche, plie de roche (Bretagne)
Son nom vient du mot targe qui voulait dire petit bouclier au Moyen-âge.

Taille : 25-27cm pour un adulte (exceptionnellement 40cm)

Nourriture : Crevettes, vers, œufs et alevins d'autres poissons.

Distribution : Littoral Atlantique, Bretagne, Manche, mer du Nord, îles Britanniques, sud de la Scandinavie.

Habitat : C'est le seul poisson plat à vivre sur les fonds rocheux de 0 à 50m. Faisant ventouse en plaquant ses nageoires périphériques, on le trouve collé sur les rochers et sous les surplombs. On le rencontre aussi sur nos épaves. Le targeur peut fréquenter également le pied des grands laminaires.

Importance économique : Le targeur n'a pas vraiment d'intérêt économique car trop petit (pourtant sa chair est très savoureuse).

Comportement : De par sa coloration, qu'il soit collé sous la tôle ou sur le fond, sa présence peut vous échapper.



Dominique Resse

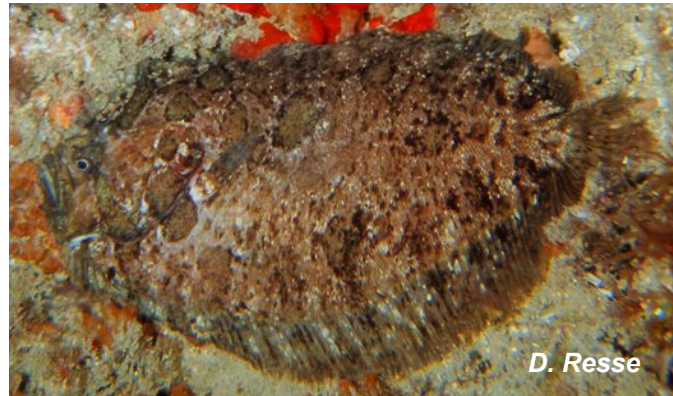
2 soles de roche sur la tôle verticale de l'UJ 1404

Dominique Resse



CROISSANCE et REPRODUCTION :

Le frai a lieu de février à mai. Les larves d'abord pélagiques auront comme les autres poissons plats une symétrie bilatérale avant les métamorphoses progressives pour l'adaptation à la vie benthique. A la fin de son année de naissance, le targeur juvénile mesurera 4cm.



D. Resse

DESCRIPTION :

Le targeur est un poisson plat gaucher (senestre). Son œil droit a donc migré sur le côté gauche qui est devenu sa face supérieure. Il se reconnaît par sa forme très ovale en « O ». Sa bouche perpendiculaire au corps est grande et ses yeux sont très proches l'un de l'autre. Une rayure sombre plus ou moins marquée part de chaque œil vers l'extérieur.



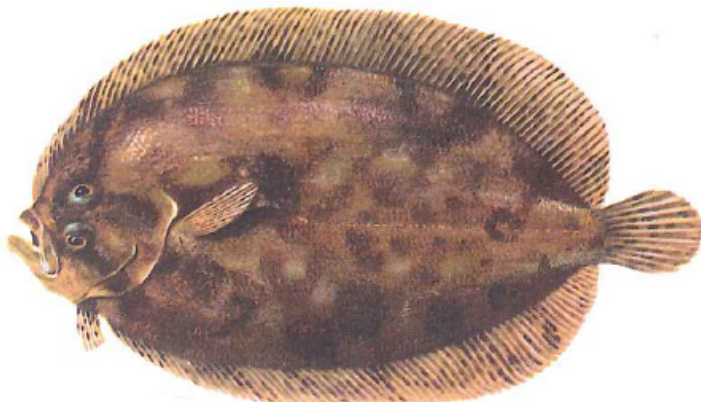
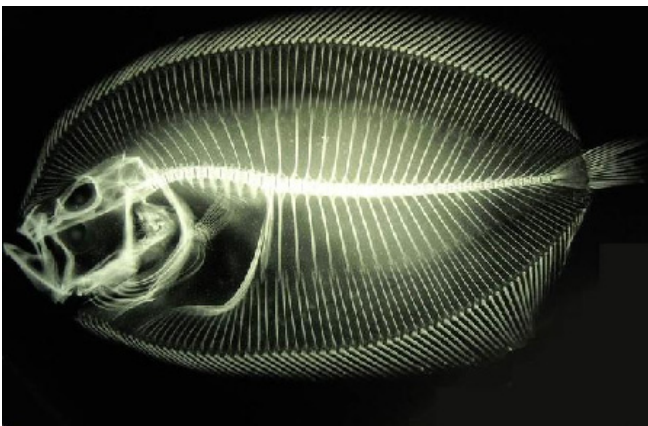
Détail des écailles grossit 8 fois

Son dos est recouvert de fines écailles terminées par de petits appendices semblables à des soies qui donne un aspect de petite fourrure. Il est de couleur sable marbré de brun. Des grandes ocelles marron cerclées

de sombre ou de clair parsèment son dos. Sa nageoire dorsale commence au dessus de la bouche.



D. Resse



Examen radiologique correct, rien à signaler, vous pouvez disposer...

G.C.O.B. Plongée – Histoires Maritimes & Bio.