

LE TOURTEAU

(CANCER PAGURUS)



CARACTERISTIQUES :

Famille : cancrivores

Synonymes : Poing clos, dormeur (surnommé ainsi car si on le place sur le dos, il se recroqueville et ne bouge plus comme s'il dormait.)

Distribution : De la Norvège au Maroc et en Méditerranée Ouest.

Taille : largeur de carapace 20cm (pouvant dépasser les 30cm et un poids de 4-6kg)

Habitat : Sédentaire (surtout les mâles) sur les fonds rocheux et mixtes de 1 à 30m l'été et plus profondément l'hiver. Les épaves lui fournissent un refuge idéal.



Dominique Resse



D. Resse

Faut pas rester là, c'est occupé

Nourriture : bulots, coquillages, oursins, étoiles, vers, c'est aussi un détrivore qui se nourrit de charognes. Il peut creuser d'importants trous dans les sédiments en quête de nourriture.

Importance économique : C'est le crabe le plus vendu en Europe occidentale. Sa pêche au casier s'est intensifiée depuis la baisse des captures de homards. Sa population semble stable mais les quantités pêchées en Manche diminuent ces dernières années. La taille légale de capture est de 80mm.

Comportement : Très statique dans la journée, on aperçoit souvent notre dormeur calé dans le recoin d'une épave. Il s'active la nuit.



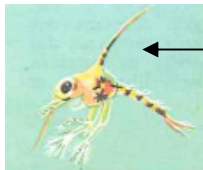
Dominique Resse



Stéphane Argalon

COISSANCE ET REPRODUCTION :

Les tourteaux se rapprochent du littoral à la fin du printemps et l'accouplement a lieu après la mue de la femelle. Elle peut conserver la semence du mâle plus d'un an. Elle pond à la fin de l'automne ½ à 20 millions d'œufs qu'elle garde sous l'abdomen. Durant cette longue période, elle ne se nourrit pas et semble rester cachée (car très peu sont pêchées). L'éclosion des larves pélagiques de 0,9mm aura lieu à partir de mai. Après plusieurs mues et arrivées à une taille de 4mm en 30 jours, elles s'établissent au fond. Au bout d'un an, leur carapace est large de 3cm. Les tourteaux deviendront matures vers 5-6 ans (carapace de 65mm pour les mâles et 73mm pour les femelles). Ils ont une longévité qui peut atteindre 20 ans.



Larves pélagiques



Aspect à 5 semaines au début de la vie sur le fond

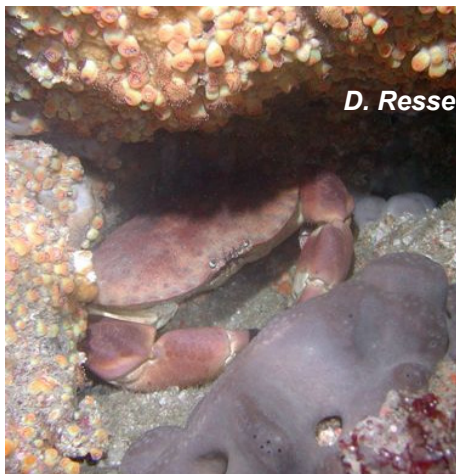


Dominique Resse

Tentative de sauvetage : nombreux sont les crustacés qui, après une longue agonie, meurent prisonniers de lignes et filets abandonnés.

DESCRIPTION :

Comme tous les crabes, la femelle se caractérise par une languette abdominale large et arrondie sous laquelle se trouve les pléopodes qui porteront la ponte externe. En la soulevant, on aperçoit les 2 orifices génitaux qui recevront les appendices inséminateurs du mâle. Chez ce dernier, la languette en pointe est étroite, elle masque les 2 appendices reproducteurs. Les 4 paires de pattes locomotrices (les périopodes) sont poilues. Les pinces aux apex noirs sont remarquablement puissantes et il est très conseillé de ne pas laisser trainer ses doigts à portée si vous ne voulez pas vous faire broyer une phalange. Il suffit de tester sa puissance lorsqu'il s'arqueboute dans une faille d'où vous voulez le déloger. La solide carapace est ovale avec une bordure dite « en croute de pâté ». Sa couleur va du pourpre à l'orange et le dessous est crème.



D. Resse



Dominique Resse