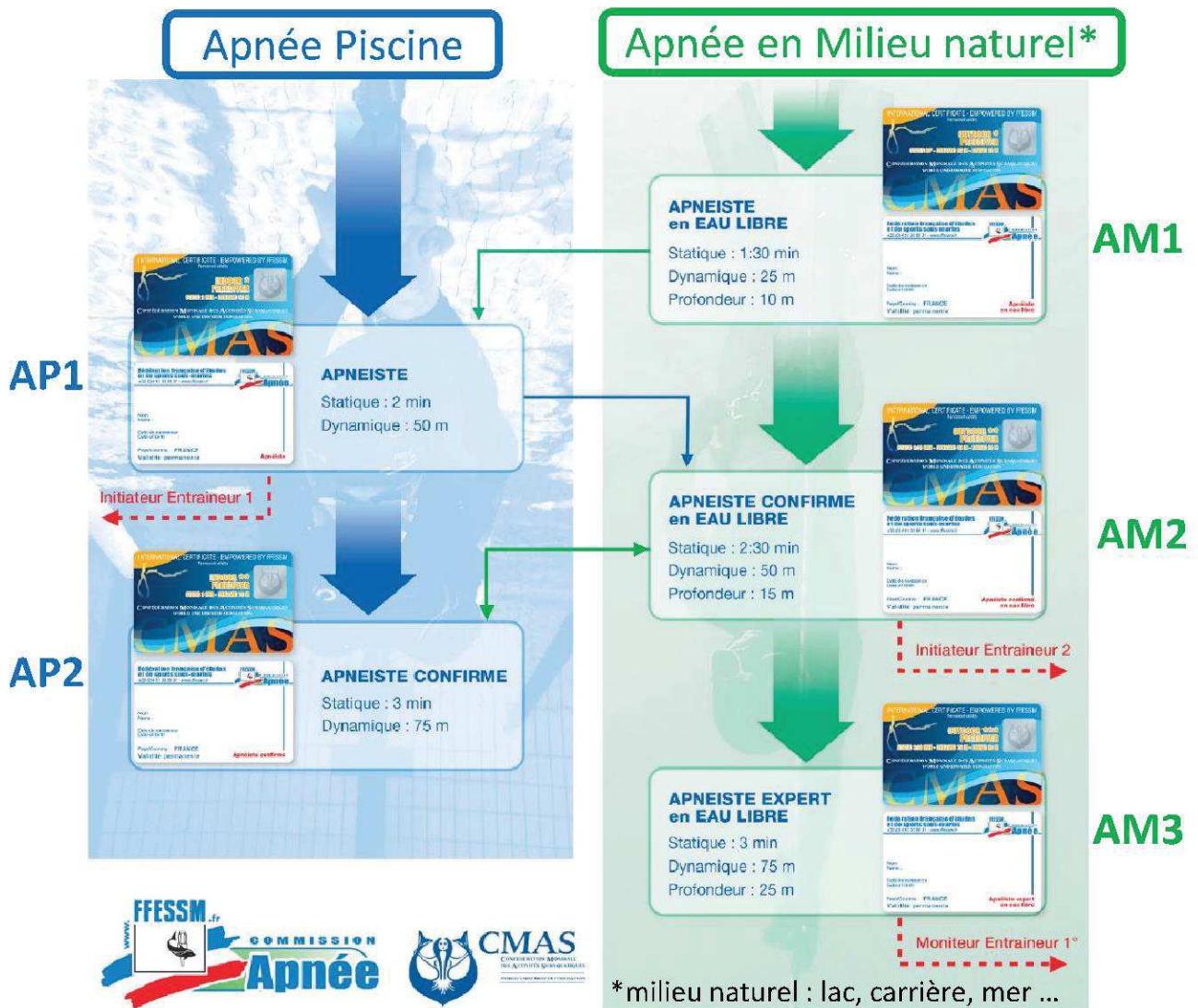




Nouveaux cursus apnée

Les nouveaux cursus apnée sont axés suivant deux pratiques de l'apnée : l'apnée en piscine et l'apnée en Milieu naturel. Chaque pratique est associée à plusieurs niveaux.

Afin de simplifier la nomination des nouveaux niveaux, nous utiliserons la contraction suivante : **AP** pour apnéiste Piscine et **AM** pour apnéiste en milieu naturel.



*milieu naturel : lac, carrière, mer ...

Attention, la préparation et la certification des niveaux en Milieu naturel ne pourront être validées qu'en mer donc essentiellement au cours de la sortie club annuelle.



Organisation des lignes d'eau et passage de niveau



Le tableau ci-dessous vous aidera à mieux comprendre :

- Les équivalences par rapport aux anciens niveaux (A1, A2, A3, A4)
- La ligne d'eau dans laquelle vous pouvez aller
- Quels niveaux vous pouvez envisager de préparer

Je suis (ancien niveau)	équivalence nouveau cursus	je peux envisager les lignes d'eau	je peux envisager de préparer les niveaux
Sans niveau		Débutant	
A1	Aucune	Perfectionnement-1 ou perfectionnement -2	AP1 ET/OU AM2
A2	AP1 (et AM1)	Perfectionnement-1 ou perfectionnement -2	AM1 ou si vous avez le RIFAA AM2 ou AP2
A3	AM2 (et AP1)	Perfectionnement-2 ou Intensif (si RIFAA)	AM3 ET/OU AP2
A4	AM3 (et AP1)	Perfectionnement-2 ou Intensif (si RIFAA)	